

SKLADBA KONSTRUKCÍ:

- S01

– OMÍTKA VNITŘNÍ

– ZDIVO Z TVÁRNIC BETONOVÉ

– OMÍTKA VNĚJŠÍ

tl. 15 mm

tl. ~250 mm

tl. 20 mm
- S02

– OMÍTKA VNITŘNÍ

– ZDIVO Z TVÁRNIC BETONOVÉ

– LEPIČI STĚRKA

– TEPELNÁ IZOLACE

– LEPIČI STĚRKA

– VNĚJŠÍ OMÍTKA

tl. 15 mm

tl. ~250 mm

tl. 4 mm

tl. 160 mm

tl. 4 mm

tl. 10 mm
- S03

– OMÍTKA VNITŘNÍ

– ZDIVO Z TVÁRNIC BETONOVÉ

– OMÍTKA VNĚJŠÍ

tl. 15 mm

tl. ~375 mm

tl. 20 mm
- S04

– NÁŠLAPNÁ VRSTVA STÁVAJÍCÍ

– VYROVNÁVACÍ STĚRKA

– BETONOVÁ MAZANINA

– HYDROIZOLAČNÍ VRSTVA

– ŽELEZOBETONOVÁ DESKA

– HUTNĚNÝ STĚRKOVÝ NÁSYP

– ROSTLÝ TERÉN

tl. 15 mm

tl. 5 mm

tl. 50 mm

tl. 5 mm

tl. 250 mm

neznámé

neznámé

- S05

– NÁŠLAPNÁ VRSTVA – LINOLEUM/DLAŽBA/KOBEC

– VYROVNÁVACÍ STĚRKA

– BETONOVÁ MAZANINA

– HYDROIZOLAČNÍ VRSTVA

– PANELOVÁ STROPNÍ KONSTRUKCE

– VNITŘNÍ OMÍTKA

tl. 15 mm

tl. 5 mm

tl. 75 mm

tl. 5 mm

tl. 250 mm

tl. 20 mm
- S06

– HYDROIZOLAČNÍ SOUVRSTVÍ Z ASFALTOVÝCH PÁSŮ

– SPÁDOVÝ POLYSTYREN EPS

– HYDROIZOLAČNÍ SOUVRSTVÍ Z ASFALTOVÝCH PÁSŮ

– PANELOVÁ STROPNÍ KONSTRUKCE

– VNITŘNÍ OMÍTKA

tl. 5 mm

tl. 200 – 330 mm

tl. 5 mm

tl. 250 mm

tl. 20 mm
- S07

– HYDROIZOLAČNÍ SOUVRSTVÍ Z ASFALTOVÝCH PÁSŮ

– SPÁDOVÝ POLYSTYREN EPS

– HYDROIZOLAČNÍ SOUVRSTVÍ Z ASFALTOVÝCH PÁSŮ

– PANELOVÁ STROPNÍ KONSTRUKCE

– VNITŘNÍ OMÍTKA

tl. 5 mm

tl. 200 – 340 mm

tl. 5 mm

tl. 250 mm

tl. 5 mm
- S08

– HYDROIZOLAČNÍ SOUVRSTVÍ Z ASFALTOVÝCH PÁSŮ

– BETONOVÁ MAZANINA

– SPÁDOVÁ VRSTVA ZE ŠKVÁRY

– PANELOVÁ STROPNÍ KONSTRUKCE

– VNITŘNÍ OMÍTKA

tl. 5 mm

tl. 50 mm

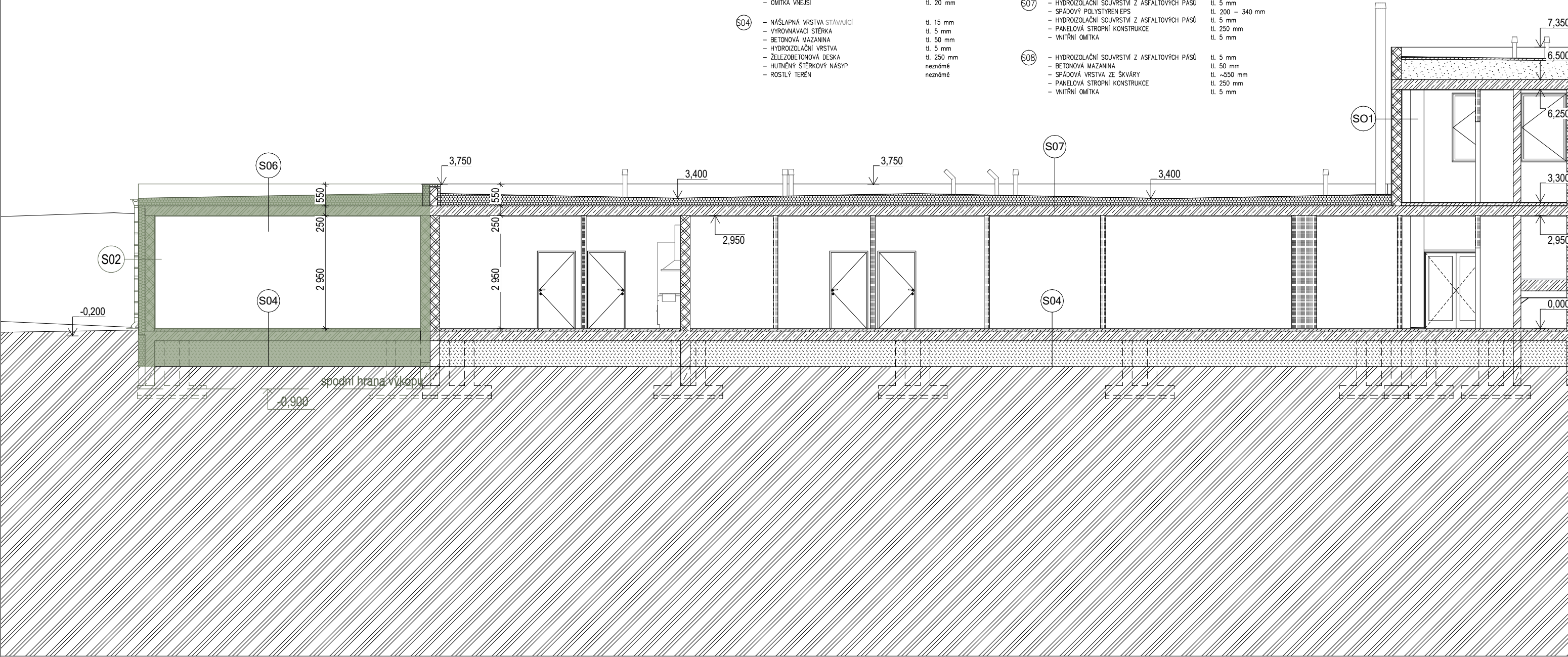
tl. ~550 mm

tl. 250 mm

tl. 5 mm

LEGENDA MATERIÁLŮ

- Stávající konstrukce
- Bourané konstrukce



± 0,000 = 262,800 m.n.m bpn

NAVRHL: Ing. arch. Ivan Březina  
Ing. arch. Martin Březina  
Zlata Masliana

SCHVÁLIL: Ing. arch. Ivan Březina

OBJEDNATEL: Městská část Praha 5  
Náměstí 14. října 4  
150 22 Praha 5

DRUH DOKUMENTACE: DUR+DSP

ZAKÁZKA: **Přístavba MŠ Nad Palatou, objekt Pod Lipkami 3183/5**

NÁZEV VÝKRESU:

**ŘEZ A-A STÁVAJÍCÍ STAV**



**MEPRO s.r.o.**  
architektonický ateliér  
náměstí Před bateriemi 912/6  
162 00 Praha 6 - Střešovice

ARCHIVAČNÍ ČÍSLO:

**07 - 10/22**

DATUM: květen 2023

MĚŘITKO: 1:100 FORMÁT: 420/297

ČÍSLO PARÉ:

**D.1.1.4**

REVIZE Č.: